

图4.2-3 正常排放 TSP 年平均质量浓度分布图（叠加区域污染源及现状浓度，单位： $\mu\text{g}/\text{m}^3$ ）

(2) 颗粒物 (PM_{10})

正常排放情况下， PM_{10} 叠加环境质量现状浓度及区域拟建（在建）项目正常排放预测结果后环境质量浓度预测结果见表 4.2-16、图 4.2-4~4.2-5。

对于环境空气敏感目标而言，叠加环境质量现状浓度及区域拟建（在建）项目后， PM_{10} 日平均、年平均质量浓度均满足《环境空气质量标准》（GB3095-2012）及修改单二级标准要求。

区域最大落地浓度网格点，叠加环境质量现状浓度后， PM_{10} 日平均、年平均质量浓度分别为 $119\mu\text{g}/\text{m}^3$ 、 $56.0756\mu\text{g}/\text{m}^3$ ，最大占标率分别为 79.33%、80.11%，均满足《环境空气质量标准》（GB3095-2012）及修改单二级标准要求。

表4.2-16 PM_{10} 叠加后日平均及年平均环境质量浓度预测结果表

污染物	预测点	平均时段	最大贡献值 ($\mu\text{g}/\text{m}^3$)	现状浓度 ($\mu\text{g}/\text{m}^3$)	叠加后浓度 ($\mu\text{g}/\text{m}^3$)	占标率%	达标情况
PM_{10}	上林堡	日平均	0	117	117	78	达标
		年平均	0.1816	54.7795	54.961	78.52	达标
	思林镇	日平均	0	117	117	78	达标

	年平均	-0.0059	54.7795	54.7735	78.25	达标
那齐	日平均	-0.3188	117	116.6812	77.79	达标
	年平均	-0.0336	54.7795	54.7458	78.21	达标
禄洋	日平均	0	117	117	78	达标
	年平均	0.0112	54.7795	54.7906	78.27	达标
下那效	日平均	0	117	117	78	达标
	年平均	0.0055	54.7795	54.785	78.26	达标
坛乐	日平均	0	117	117	78	达标
	年平均	-0.0786	54.7795	54.7009	78.14	达标
均劳	日平均	0	117	117	78	达标
	年平均	-0.0301	54.7795	54.7493	78.21	达标
旧村	日平均	0	117	117	78	达标
	年平均	-0.0248	54.7795	54.7546	78.22	达标
远街	日平均	-0.0143	117	116.9857	77.99	达标
	年平均	-0.0116	54.7795	54.7679	78.24	达标
上那效	日平均	0	117	117	78	达标
	年平均	0.0019	54.7795	54.7814	78.26	达标
定象	日平均	-0.1949	117	116.8051	77.87	达标
	年平均	-0.2422	54.7795	54.5373	77.91	达标
坛郎	日平均	-0.4889	117	116.5111	77.67	达标
	年平均	-0.3001	54.7795	54.4793	77.83	达标
思林小学	日平均	-0.0907	117	116.9093	77.94	达标
	年平均	-0.22	54.7795	54.5594	77.94	达标
思林中学	日平均	-0.0243	117	116.9757	77.98	达标
	年平均	-0.1337	54.7795	54.6458	78.07	达标
那厄	日平均	0	117	117	78	达标
	年平均	0.0035	54.7795	54.7829	78.26	达标
那玩	日平均	0	117	117	78	达标
	年平均	-0.0142	54.7795	54.7652	78.24	达标
网格	日平均	0	119	119	79.33	达标
	年平均	1.2962	54.7795	56.0756	80.11	达标

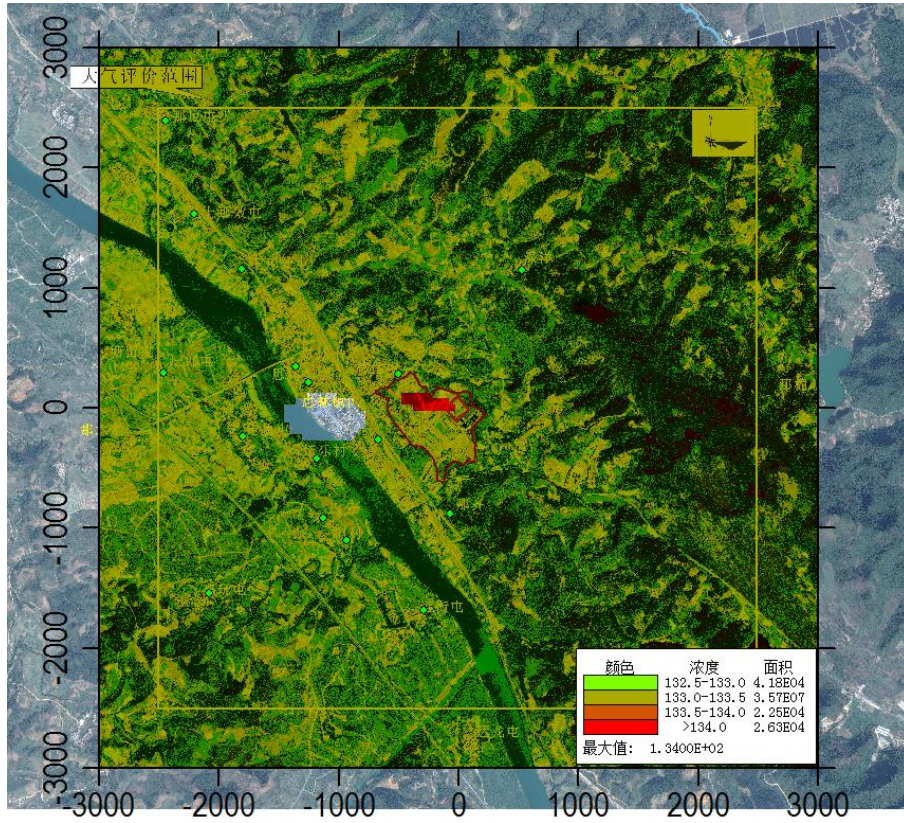


图4.2-4 正常排放 PM₁₀ 日平均质量浓度分布图（叠加区域污染源及现状浓度，单位：μg/m³）

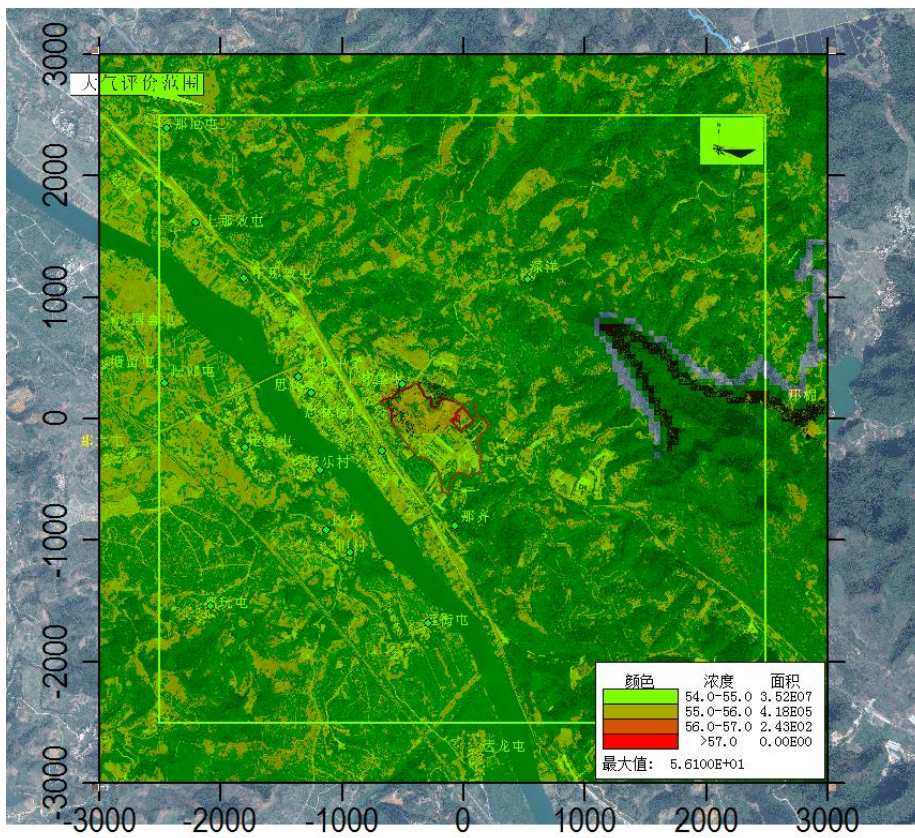


图4.2-5 正常排放 PM₁₀ 年平均质量浓度分布图（叠加区域污染源及现状浓度，单位：μg/m³）

(2) 颗粒物 (PM_{2.5})

正常排放情况下, PM_{2.5} 叠加环境质量现状浓度及区域拟建 (在建) 项目正常排放预测结果后环境质量浓度预测结果见表 4.2-17、图 4.2-6~4.2-7。

对于环境空气敏感目标而言, 叠加环境质量现状浓度及区域拟建 (在建) 项目后, PM_{2.5} 日平均、年平均质量浓度均满足《环境空气质量标准》(GB3095-2012) 及修改单二级标准要求。

区域最大落地浓度网格点, 叠加环境质量现状浓度后, PM_{2.5} 日平均、年平均质量浓度分别为 71.9477 $\mu\text{g}/\text{m}^3$ 、34.5563 $\mu\text{g}/\text{m}^3$, 最大占标率分别为 95.93%、98.73%, 均满足《环境空气质量标准》(GB3095-2012) 及修改单二级标准要求。

表4.2-17 PM_{2.5} 叠加后日平均及年平均环境质量浓度预测结果表

污染物	预测点	平均时段	最大贡献值 ($\mu\text{g}/\text{m}^3$)	现状浓度 ($\mu\text{g}/\text{m}^3$)	叠加后浓度 ($\mu\text{g}/\text{m}^3$)	占标率%	达标情况
PM _{2.5}	上林堡	日平均	-0.1396	71	70.8604	94.48	达标
		年平均	0.0908	33.9082	33.999	97.14	达标
	思林镇	日平均	-0.0294	71	70.9706	94.63	达标
		年平均	-0.003	33.9082	33.9053	96.87	达标
	那齐	日平均	0	71	71	94.67	达标
		年平均	-0.0168	33.9082	33.8914	96.83	达标
	禄洋	日平均	-0.0544	71	70.9456	94.59	达标
		年平均	0.0056	33.9082	33.9138	96.9	达标
	下那效	日平均	-0.029	71	70.9711	94.63	达标
		年平均	0.0028	33.9082	33.911	96.89	达标
	坛乐	日平均	-0.0959	71	70.9041	94.54	达标
		年平均	-0.0393	33.9082	33.8689	96.77	达标
	均劳	日平均	0	71	71	94.67	达标
		年平均	-0.0151	33.9082	33.8932	96.84	达标
	旧村	日平均	0	71	71	94.67	达标
		年平均	-0.0124	33.9082	33.8958	96.85	达标
	远街	日平均	0	71	71	94.67	达标
		年平均	-0.0058	33.9082	33.9024	96.86	达标
	上那效	日平均	-0.0186	71	70.9814	94.64	达标
		年平均	0.001	33.9082	33.9092	96.88	达标
	定象	日平均	-0.1003	71	70.8997	94.53	达标
		年平均	-0.1211	33.9082	33.7871	96.53	达标
	坛郎	日平均	-0.0354	71	70.9646	94.62	达标
		年平均	-0.1501	33.9082	33.7582	96.45	达标
	思林小学	日平均	-0.1809	71	70.8191	94.43	达标
		年平均	-0.11	33.9082	33.7982	96.57	达标
	思林中学	日平均	-0.1173	71	70.8827	94.51	达标

	年平均	-0.0668	33.9082	33.8414	96.69	达标
那厄	日平均	-0.0097	71	70.9903	94.65	达标
	年平均	0.0017	33.9082	33.91	96.89	达标
那玩	日平均	-0.0001	71	70.9999	94.67	达标
	年平均	-0.0071	33.9082	33.9011	96.86	达标
网格	日平均	0.9477	71	71.9477	95.93	达标
	年平均	0.6481	33.9082	34.5563	98.73	达标

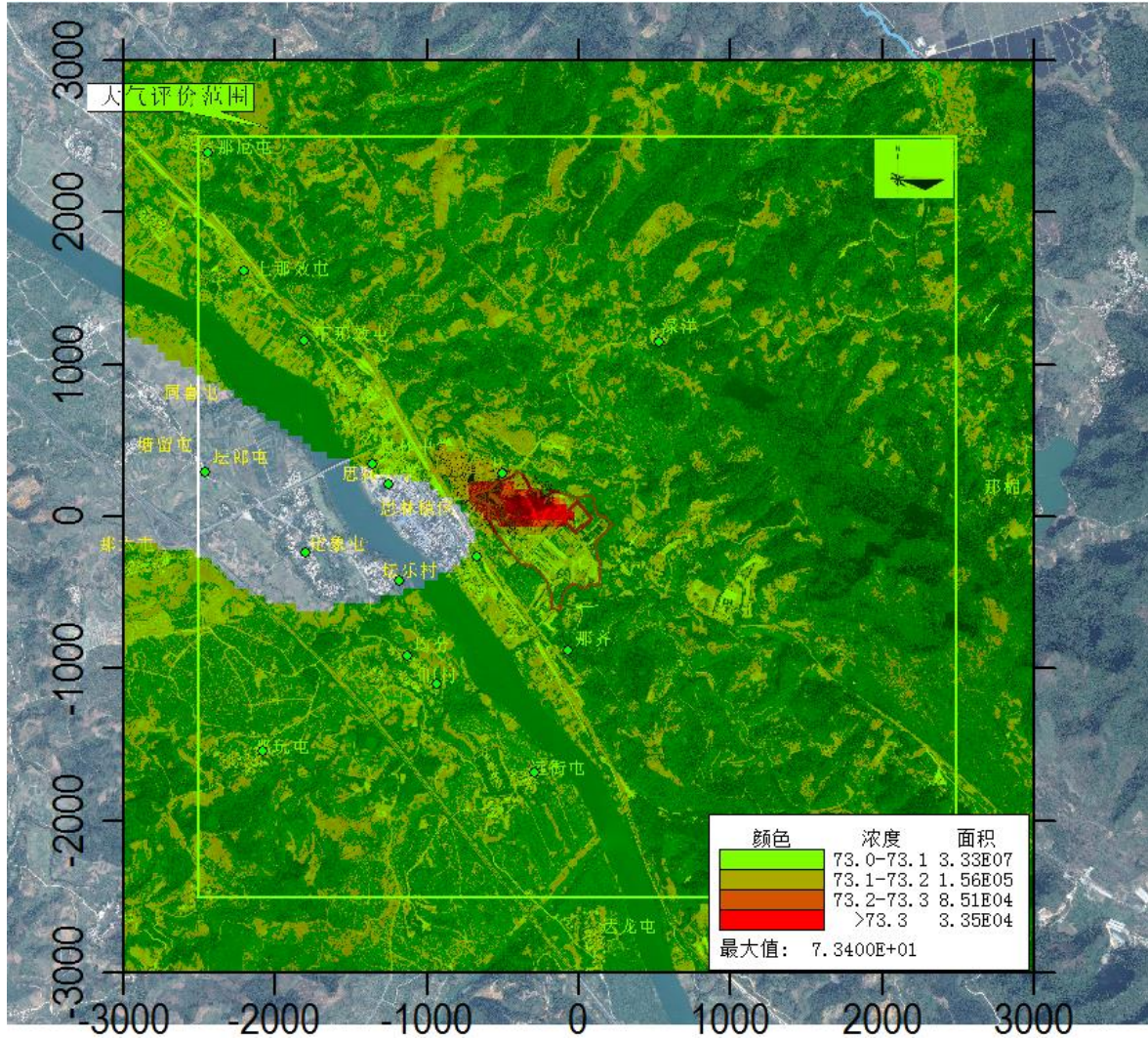


图4.2-6 正常排放 $PM_{2.5}$ 日平均质量浓度分布图 (叠加区域污染源及现状浓度, 单位: $\mu g/m^3$)